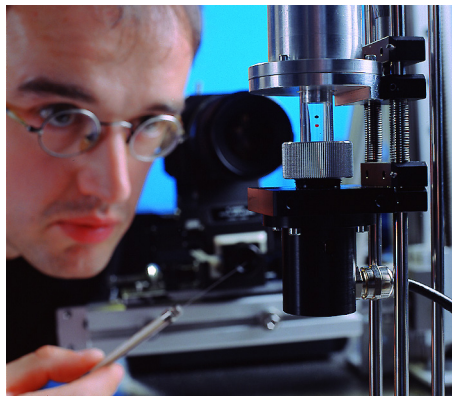


SPRAYBESCHICHTUNG VORDOSIERTE BESCHICHTUNGSVERFAHREN

SPRAY COATING

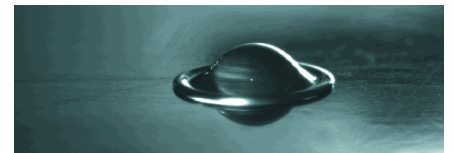
Die Spraybeschichtung findet in vielen Bereichen Anwendung, wo großflächige, gekrümmte und heterogene Oberflächen mit dünnen, kosmetischen und funktionellen Schichten beaufschlagt werden.



Detailinformationen über Spraydüsen und deren Tropfenverteilung helfen bei der Optimierung des Beschichtungsverfahrens.

Mittels Phasen-Doppler-Anemometrie ist es möglich, Tropfenverteilungen und -konzentrationen in Sprays zu bestimmen und Modifikationen des Tropfenbildes durchzuführen.

Die FMP TECHNOLOGY GMBH verfügt über ein patentiertes Verfahren, sowohl Teilchen konstanter Größe herzustellen als auch Teilchenverteilungen mit diskreten Durchmessern mittels aufgebracht unterschiedlicher Spraydüsen-Durchmesser zu produzieren.



Diese Düsen können auch in Reihe gebracht werden, um das Aufsprühen von Einzeltröpfchen mit konstantem Durchmesser auf Substratbahnen zu ermöglichen.

ANWENDUNGSBEREICHE

- + Automobillackierung
- + Schutzlacke / Ätzlacke für Leiterplatten
- + Holz- und Steinplatten

KONTAKTINFORMATIONEN FMP TECHNOLOGY GMBH

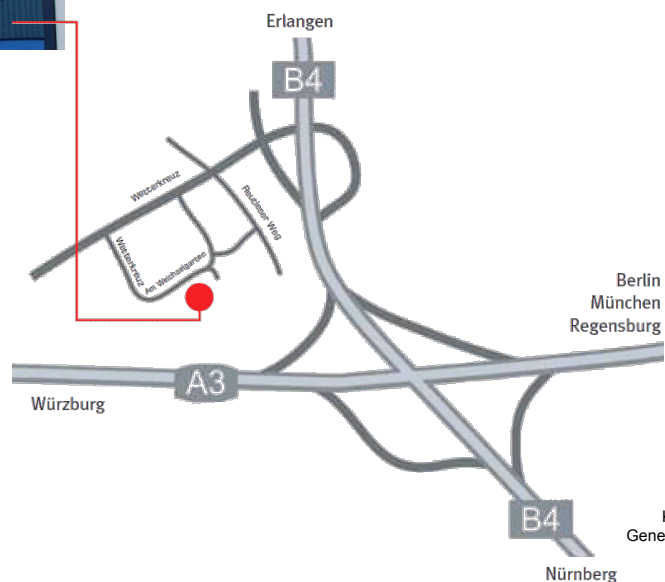


Impressum & Copyright © 2008

FMP TECHNOLOGY GMBH
Fluid Measurements & Projects
Am Weichselgarten 34
D -91058 Erlangen

Fon +49 (0) 9131 - 932 868 - 0
Fax +49 (0) 9131 - 932 868 - 1

Email info@fmp-technology.com
Web www.fmp-technology.com



HERSTELLUNG
FMP TECHNOLOGY GMBH

NACHDRUCK
Alle Rechte vorbehalten.
Kein Teil darf ohne schriftliche
Genehmigung vervielfältigt werden.